



hareket'li GÜNDEM


www.hareket.com.tr 3 ayda bir yayınlanır

Temmuz-Ağustos-Eylül 2011 / Sayı 1

Orta Asya çöllerinde 'hareket'lilik var


hareket, 566 tonluk 4 adet amine absorber ve 136 tonluk 4 adet amine regenerator'u tek seferde Türkmenistan'da 1200 km. taşıdı



Türkmenistan açısından büyük önem taşıyan ve Yoleten bölgesinde hayata geçirilen projeler kapsamında görev alan **hareket**, devasa yükleri zorlu koşullar altında tam 1200 km. boyunca başarıyla taşıdı. 4 adedi 566, 4 adedi 136 ton ağırlığa sahip 8 adet modül Güney Kore'den deniz yolu ile İstanbul Haydarpaşa Limanı'na getirildi. Burada nehir gemilerine aktarılan modül- 




Ataşehir Ülker Arena'da zorlu görev

hareket, Ataşehir Ülker Arena spor kompleksinde, her biri toplam 73 ton olan, 6 adet dev çatı makaslarının kaldırma işlemini, 300 ton kapasiteli Liebherr LR 1300 SXW model vinç ile gerçekleştirdi. 




Rüzgar enerji santrallerinde yatırımlar devam ediyor

Rüzgar enerjisi pazarında birçok taşıma ve montaj görevi gerçekleştiren **hareket**, bu alandaki proje ve yatırımlarına devam ediyor. 




Köstebek göreve hazır

hareket, Marmaray Projesi kapsamında kullanılan GAMA-NUROL firmasına ait Lovat marka TBM (tüneller açma makinesi-köstebek)'nin aktarıma projesinde görev aldı. 



İBB Metro vagonları "hareket" leniyor

İstanbul Büyükşehir Belediyesi tarafından Kore'den satın alınan son teknoloji vagonlar, İstanbul metrosunda hizmet vermek üzere **hareket** tarafından Derince Limanı'nda gemiden boşaltılıyor ve Adapazarı'na taşınıyor. 



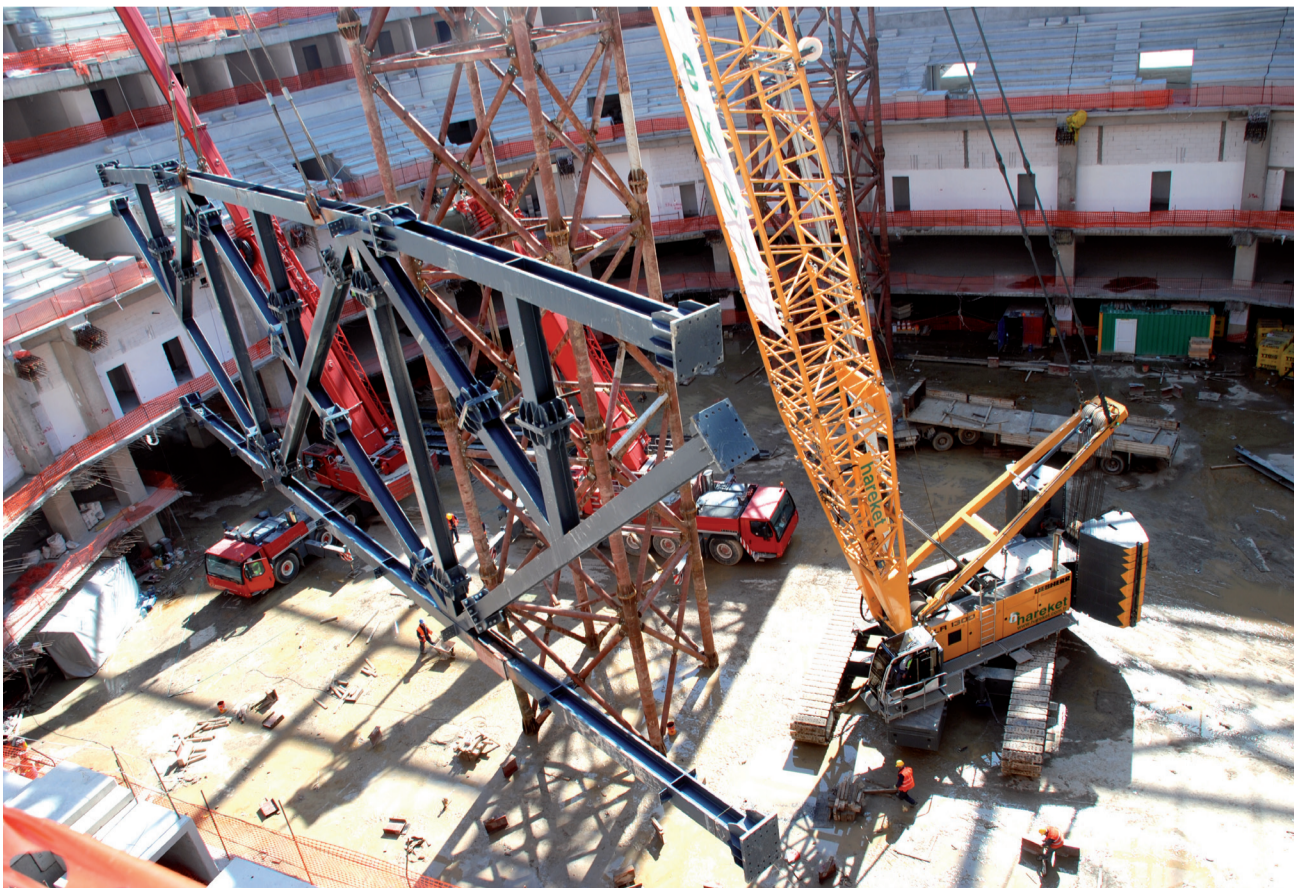
Ağırlığı 600 tonu bulan yükler
zorlu şartlar altında taşındı



ler aynı gemiler ile Türkmenistan'ın Türkmenbaşı Limanı'na taşındı. Projenin asıl zorlu bölümü burada başladı ve gemiden tahliye için iki adet 600 tonluk paletli vinç kullanıldı.

Tahliye sonrası 1200 km. ve 62 gün süren kara yolculuğu başladı. Yol güzergahı üzerinde 60 köprü by-pass edildi, 46 noktada da panel köprüler kullanıldı ve yükler Yoleten'e ulaştırıldı.

Ataşehir Ülker Arena'da zorlu görev



hareket, Ataşehir Ülker Arena spor kompleksinde, her biri toplam 73 ton olan, 6 adet dev çatı makaslarının kaldırma işlemini, 300 ton kapasiteli Liebherr LR 1300 SXW model vinç ile gerçekleştirdi.

KÜNYE

İMTİYAZ SAHİBİ
SAMET GÜRSU
SORUMLU YAZI İŞLERİ MÜDÜRÜ
KAHRAMAN AKAYDIN
EDİTÖR
GÖKHAN UZ
TASARIM
ERSAN TOPUZ
BASKI
Altan Basım Ltd. Yüzyıl Mah. Matbaacılar
Sitesi No:222/A Bağlılar / İSTANBUL
**HAREKET PROJE TAŞIMACILIĞI
VE YÜK MÜHENDİSLİĞİ A.Ş.**
Eyüp Sultan Mah. Sekmen Caddesi No:28
Sancaktepe - İSTANBUL
Tel: 0 216 311 41 41 Fax: 0 216 311 41 45
Yayın Türü: Yerel süreli, üç ayda bir
yayınlanır.
HAREKET'Lİ GÜNDEM gazetesi, dahili ve
harici dağıtım içindir; parayla satılmaz.

Rüzgar enerji santrallerinde yatırımlar devam ediyor

Rüzgar enerjisi pazarında birçok taşıma ve montaj görevi gerçekleştiren **hareket**, bu alandaki proje ve yatırımlarına devam ediyor

hareket, rüzgar enerji santrali projelerinde de hız kesmiyor. Aynı anda birçok rüzgar enerji santralinin taşıma ve montaj işlerini yürüten hareket, ülkemizde büyük kapasiteli rüzgar enerji santrallerinin yapımının başladığı 2007 yılından itibaren bu alana yönelik faaliyetlerini devam ettiriyor. hareket, rüzgar enerji santrallerinde gemiden tahliye, limanda stoklama, şantiye sahasına taşıma, şantiye sahasında stoklama, vinç ile montaj, elektrik ve mekanik montaj hizmetlerini

üretici firmalar ile koordinasyon içinde emniyetle çözümlüyor. Şu anda devam eden beş ayrı projede görev alan hareket, her taşıma öncesi güzergah etüdü yapıp, devasa yüklerin geçeceği güzergahın taşımaya uygun hale gelmesini sağlıyor. Zorluk derecesi yüksek olan rüzgar enerji santrali projelerinde, kimi zaman boyları 45-50 metreyi bulan dev kanatlar taşınıyor. Bu taşımalarda 50 adet özel çekici ile 4, 5, 6 ve 8 dingilli 45 metreye kadar açılabilen treylerleri kullanan

hareket, türbinlerin montaj işlerinde ise rüzgar enerji santralleri montajları için özel olarak üretilen dar (Demag CC 2800-1 NT) ve daralan paletli (Liebherr LR 1300 SXW) vinçleri kullanıyor. hareket, mevcut kapasitesiyle aynı anda beş farklı rüzgar enerji santralinin taşıma ve montajını sürdürebilirken, 2012 yılından itibaren artması beklenen rüzgar enerji santrallerinin talebini karşılamak üzere araç parkı yatırımlarına da devam edecek.



Parçalar eskort eşliğinde taşınıyor



Söke projesinde Demag CC 2800-1 NT dar paletli vinç kullanıldı



Liebherr LR 1300 SXW daralan paletli vincin kullanıldığı Susurluk projesinden bir görüntü

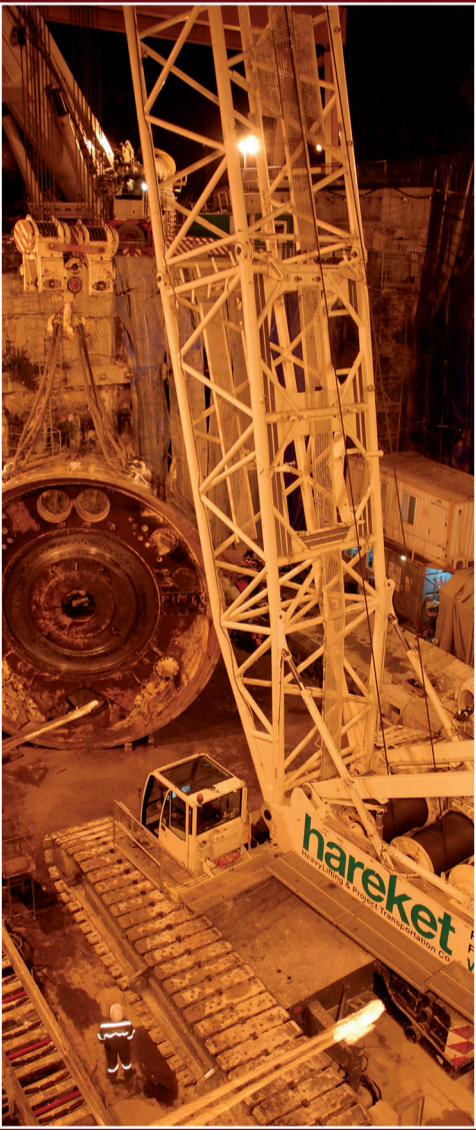


Dev parçalar zorlu yollarda özenle taşınıyor



Köstebek göreve hazır

Marmaray Projesi'nin son tüneline kazacak olan TBM, hareket ile Yedikule'ye taşındı



hareket, Marmaray Projesi kapsamında kullanılan GAMA-NUROL firmasına ait Lovat marka TBM(tünel açma makinesi-köstebek)'nin aktarılma projesinde görev aldı. Bu devasa makineyi 1 adet 600 tonluk Demag CC 2800-1 paletli vinç ve 1 adet 500 ton kapasiteli Liebherr LTM 1500 mobil vinç ile demon-te eden hareket, makineyi parçalar halinde Yenikapı'dan Yedikule tüneline taşıdı ve Yedikule tüneline monte ederek çalışmaya hazır hale getirdi.

TBM'nin en ağır parçası 8,5 metre çap ve 240 ton ağırlığa sahipti



İBB Metro vagonları "hareket" leniyor

İstanbul Büyükşehir Belediyesi tarafından Kore'den satın alınan son teknoloji vagonlar, İstanbul metrosunda hizmet vermek üzere hareket tarafından Derince Limanı'nda gemiden boşaltılıyor ve Adapazarı'na taşınıyor. Adapazarı'nda montajı tamamlanan vagonlar Seyrantepe'ye taşınarak vinç ile metro raylarına indiriliyor.

